

電気料金表示器(家庭用)

# 省エネナビ

無線型

アイコン表示で省エネ達成度が楽しくわかります。

家庭で簡単・手軽に省エネができます。

カレンダー表示で  
見やすくなって  
新登場!!



## 特 徴

### ■ リアルタイム表示

電気使用量、電気代、二酸化炭素排出量、熱量をリアルタイムで画面に表示します。

### ■ 目標値の設定が可能

目標とする電気使用量を任意に設定することができ、使用実績値が目標を超えれば、電気の使いすぎを画面でお知らせします。

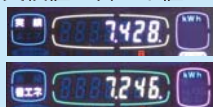
### ■ パソコンで使用状況を分析

計測したデータを過去1年間分保存でき、専用ソフトによってパソコンで分析可能です。

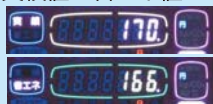
# 表示項目

■データは約1分毎に更新表示されます。

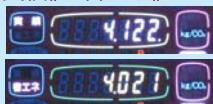
電力量(kWh)の  
実績値・省エネ値



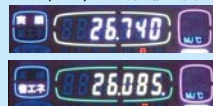
電気料金(円)の  
実績値・省エネ値



二酸化炭素排出量(kg)の  
実績値・省エネ値



熱量(MJ)の実績値・省エネ値



■電力センサーとの通信状況をアンテナ表示します。

■数値画面については今日、前日、前々日、今週、先週、各月、年累積値を切替えて見ることができます。

■電力量(kWh)、CO<sub>2</sub>排出量(kg)、電気料金(円)、熱量(MJ)の実績値と省エネ値(=目標値-実績値)が表示できます。

■省エネ達成度をアイコンの色と形でお知らせします。

■カレンダー表示部は当日を白、過去の対象日の省エネ達成度を3段階の色分けで表示します。

## 家庭用省エネナビの構成と電流センサー(CT)取付



### 仕様

品名・型式	家庭用省エネナビ(TS4型)	
定 格	AC100V(50/60Hz)	
表 示 器	外形寸法	W156×H101×D26(mm)(突起部を除く)
電力センサー	相線式	単相3線式または単相2線式
	定格電流	分割型CT75A・150A
	外形寸法	φ30.5×H87(mm)(突起部を除く)
通 信 方 法	特定小電力無線(通信距離:見通し20m)	
パソコンとの接続	専用ケーブルで接続(専用ソフトでデータ取り出し可能)	

⚠ 太陽光をご使用の場合は、別途ご相談ください。 ⚠ 分電盤に取り付ける際、感電には十分にご注意ください。

本品のデザイン、仕様は予告なく変更する場合があります。

株式会社 エネゲート

本 社 営業開発部  
〒531-0077 大阪市北区大淀北1丁目6番110号 TEL 06-6458-7936(代) FAX 06-6458-9347  
http://www.enegate.co.jp/ E-mail eigyou@enegate.co.jp