

一般財団法人 省エネルギーセンター 主催

省エネ実践入門コース

省エネのポイントや手法を学ぶことは机上でできますが、実行に移すことはたやすいことではありません。本コースは工業炉、回転機（ポンプ・送風機）、コンプレッサー（圧縮空気）をテーマとした省エネのポイントや手法などを習得して頂きます。現状を実習設備で作り上げ、省エネ改善案を検討し、実施することでその効果（燃料や電力がどう変化するか）を体感していただき、より理解度を上げることができます。自職場への適用をお手伝い致します。ぜひご受講ください。

講座タイトル	期 間
回転機（ポンプ・送風機）	令和5年11月7日（火）
工業炉	令和5年11月8日（水）
圧縮空気とコンプレッサー	令和5年11月9日（木）

[会場] 日鉄テクノロジー株式会社 実習棟 （日本製鉄株式会社関西製鉄所和歌山地区（和歌山）内）
〒640-8555 和歌山県和歌山市湊1850番地

[スケジュール] 集合 9:45、解散 17:30 日本製鉄株式会社関西製鉄所和歌山地区（和歌山）南門
昼食は製鉄所内食堂をご利用できます。

[受講料] 複数コース申込者は1コース当りの価格が安くなります。受講料には消費税を含みます。

早 割 特 別 通 常

- ◆1コース受講者：一般：41,600円 会員：33,300円 ~~一般：46,200円 会員：37,000円~~
- ◆2コース受講者：一般：39,600円 会員：31,700円 ~~一般：44,000円 会員：35,200円~~
- ◆3コース受講者：一般：38,600円 会員：30,900円 ~~一般：42,900円 会員：34,300円~~

工業炉



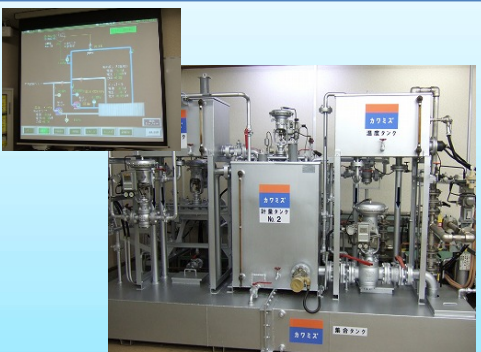
- ① 燃焼に関する基礎事項確認[座学]
- ② 廃熱回収有無による燃料使用量への影響[実習]
- ③ 空気比の適正化による効果[実習]
- ④ 炉内圧力及び侵入空気の影響[実習]
- ⑤ 爆発実験[実習]
- ⑥ 多本数バーナ[実習]

圧縮空気とコンプレッサー



- ① 圧縮空気とコンプレッサーに関する基礎事項確認[座学]
- ② コンプレッサーのオン・オフ制御評価[実習]
- ③ コンプレッサーのインバータ制御評価[実習]
- ④ 吐出圧力変更による省エネ[実習]
- ⑤ 圧縮空気漏れ調査[実習]
- ⑥ 配管径、長さ、弁の抵抗調査[実習]
- ⑦ 圧縮空気漏れ量の把握[実習]
- ⑧ 圧縮空気供給方法変更[実習]
- ⑨ ブローバルの効果[実習]

回転機 ポンプと 送風機



- ① ポンプと送風機の基礎事項確認[座学]
- ② 性能曲線の評価[演習]
- ③ ポンプ効率調査[実習]
- ④ インバータ導入による省エネ予想[演習]
- ⑤ インバータ導入後の効果確認[実習]
- ⑥ ポンプの省エネ事例対策[演習+実習]
- ⑦ 送風機の風量・圧力・電力測定[実習]
- ⑧ 送風機の吸込み弁調整による性能評価とインバータ導入方法[演習+実習]

実習、演習内容は予告なく、変更する場合があります。

省エネ実践入門コース

【申込み要領】

1. 開催日

講座タイトル	時 期
回転機（ポンプ・送風機）	令和5年11月7日（火）
工業炉	令和5年11月8日（水）
圧縮空気とコンプレッサー	令和5年11月9日（木）

早割特別価格 申込
<令和5年10月24日の日付まで有効>
※但し、定員に達した時点で受付を終了いたします。

2. 会 場：日鉄テクノロジー株式会社

〒640-8555 和歌山県和歌山市湊 1850 番地 日本製鉄株式会社関西製鉄所和歌山地区(和歌山)内

3. 定 員：各講座は、10名になり次第締め切らせていただきます。

但し、最少開催人数は各講座7名とし、7名に達しない場合は中止となる可能性があります。
その際は1週間前までに申込責任者の方へ連絡いたします。

4. 受講料：複数コース申込者は1コース当りの価格が安くなります。受講料には消費税等を含みます。

早 割 特 別

通 常

- ◆1コース受講者：一般：41,600円 会員：33,300円 一般：46,200円 会員：37,000円
- ◆2コース受講者：一般：39,600円 会員：31,700円 一般：44,000円 会員：35,200円
- ◆3コース受講者：一般：38,600円 会員：30,900円 一般：42,900円 会員：34,300円

複数コースを受講の場合は、会社・事業所が同じなら、受講者名が異なっても複数受講とみなし、
受講料が割引となります。

5. 主 催：一般財団法人省エネルギーセンター

東海支部、北陸支部、近畿支部（幹事）、中国支部、四国支部、九州支部

6. 共 催：日鉄テクノロジー株式会社

7. 申込及び問合せ先：一般財団法人 省エネルギーセンター 近畿支部

講座担当：葉山

〒550-0013 大阪市西区新町 1-13-3 四ツ橋KFビル 8階

Tel 06-6539-7515 Fax 06-6539-7370

8. お支払方法：講座開催決定後、請求書を送付しますので下記の指定口座にお振込み下さい。

（振込み手数料は、ご負担願います）

また、実施1週間以内のキャンセルについては、理由の如何を問わず受講料は請求
させていただきます。代理の方の出席をご検討ください。

振込先：みずほ銀行 梅田支店（普通預金 1048083）

口座名義：「一般財団法人省エネルギーセンター 近畿支部」

省エネ実践入門コース

【申込書】

早割特別価格 申込書
<令和5年10月24日の日付まで有効>
※但し、定員に達した時点で受付を終了いたします。

必要事項を下記に記入の上、一般財団法人省エネルギーセンター・近畿支部まで
FAXまたはメールでお願いします。

■会社・事業所名		□一般 □賛助会員		申込み受付 省エネセンター印	
■住所 〒					
■申込責任者					
お名前：		御役職：			
所属部課：		電話番号：		■賛助会員番号	
メールアドレス：		FAX番号：			
■受講者					
◆回転機：11月7日（火）					
所属部課名	お名前(ふりがな)	e-mail	受講料[円]	年齢	
受講料金額				—	
◆工業炉：11月8日（水）					
所属部課名	お名前(ふりがな)	e-mail	受講料[円]	年齢	
受講料金額				—	
◆圧縮空気：11月9日（木）					
所属部課名	お名前(ふりがな)	e-mail	受講料[円]	年齢	
受講料金額				—	
■お支払いについて ※請求書は郵送しますので、到着後にお振り込み下さい。					
受講料合計金額		円		お支払予定日	
				令和 年 月 日	

◆ FAX::06-6539-7370 又は kinkikoza@eccj.or.jp ◆