

一般財団法人 省エネルギーセンター 主催

# 省エネ実践入門コース

省エネのポイントや手法を学ぶことは机上でできますが、実行に移すことはたやすいことではありません。本コースは工業炉、コンプレッサー(圧縮空気)、回転機(ポンプ・送風機)をテーマとした省エネのポイントや手法などを習得して頂きます。現状を実習設備で作り上げ、省エネ改善案を検討し、実施することでその効果(燃料や電力がどう変化するか)を体感していただき、より理解度を上げることができます。自職場への適用をお手伝い致します。ぜひご受講ください。

タイトル	期 間
工業炉	令和4年9月6日(水)
「工業炉」と「コンプレッサー」は、申込者が少ないため中止	
回転機(ポンプ・送風機)	令和4年9月8日(木)

[会場] 日鉄テクノロジー株式会社 実習棟 (日本製鉄株式会社関西製鉄所和歌山地区(和歌山)内)  
〒640-8555 和歌山県和歌山市湊1850番地

[スケジュール] 集合 9:45、解散 17:30 日本製鉄株式会社関西製鉄所和歌山地区(和歌山)南門  
昼食は製鉄所内食堂をご利用できます。

[受講料] 複数コース申込者は1コース当りの価格が安くなります。受講料には消費税を含みます。

早 割 特 別

通 常

- ◆1コース受講者：一般：35,200円 会員：34,150円 ~~一般：46,040円 会員：36,300円~~
- ◆2コース受講者：一般：33,440円 会員：32,440円 ~~一般：43,340円 会員：34,540円~~
- ◆3コース受講者：一般：31,680円 会員：30,730円 ~~一般：41,580円 会員：32,780円~~

## 工業炉



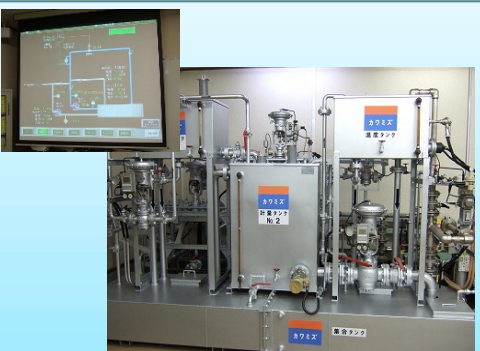
- ① 燃焼に関する基礎事項確認[座学]
- ② 廃熱回収有無による燃料使用量への影響[実習]
- ③ 空気比の適正化による効果[実習]
- ④ 炉内圧力及び侵入空気の影響[実習]
- ⑤ 爆発実験[実習]
- ⑥ 多本数バーナ[実習]

## 圧縮空気とコンプレッサー



- ① 圧縮空気とコンプレッサーに関する基礎事項確認[座学]
- ② コンプレッサーのVFD制御評価[実習]
- ③ コンプレッサーのバルブ制御評価[実習]
- ④ 吐出圧力変更による省エネ[実習]
- ⑤ 圧縮空気漏れ調査[実習]
- ⑥ 配管径、長さ、弁の抵抗調査[実習]
- ⑦ 圧縮空気漏れ量の把握[実習]
- ⑧ 圧縮空気供給方法変更[実習]
- ⑨ グローバルの効果[実習]

## 回転機ポンプと送風機



- ① ポンプと送風機の基礎事項確認[座学]
- ② 性能曲線の評価[演習]
- ③ ポンプ効率調査[実習]
- ④ バルブ導入による省エネ予想[演習]
- ⑤ バルブ導入後の効果確認[実習]
- ⑥ ポンプの省エネ事例対策[演習+実習]
- ⑦ 送風機の風量・圧力・電力測定[実習]
- ⑧ 送風機の吸込み弁調整による性能評価とバルブ導入方法[演習+実習]

実習、演習内容は予告なく、変更する場合があります。

# 省エネ実践入門コース

【申込み要領】

## 1. 開催日

タイトル	時期
工業炉	<del>令和4年9月6日(火)</del>
「工業炉」と「コンプレッサー」は、申込者が少ないため中止	
<del>圧縮空気コンプレッサー</del>	<del>令和4年9月7日(水)</del>
回転機（ポンプ・送風機）	令和4年9月8日（木）

早割特別価格 申込  
＜令和4年8月22日の日付まで有効＞  
※但し、定員に達した時点で受付を終了いたします。

## 2. 会場：日鉄テクノロジー株式会社

〒640-8555 和歌山県和歌山市湊 1850 番地 日本製鉄株式会社関西製鉄所和歌山地区(和歌山)内  
注) コロナ禍につき構内に入るためには下記に示す2つのうち1つが必須となります。

A. ワクチン3回接種済を証明するもの(写真又はコピー)

B. 抗原定性検査の陰性証明(厚生労働省薬事承認の簡易キット)3日以内のもの(写真又はコピー)

## 3. 定員：10名になり次第、締め切らせていただきます。

但し、最少開催人数7名とし、7名に達しない場合は中止となる可能性があります。  
その際は1週間前までに申込責任者の方へ連絡いたします。

## 4. 受講料：複数コース申込者は1コース当りの価格が安くなります。受講料には消費税を含みます。

早割特別

通常

- ◆1コース受講者：一般：35,200円 会員：34,150円 ~~一般：46,040円 会員：36,300円~~
- ◆2コース受講者：一般：33,440円 会員：32,440円 ~~一般：43,340円 会員：34,540円~~
- ◆3コース受講者：一般：31,680円 会員：30,730円 ~~一般：41,580円 会員：32,780円~~

複数コースを受講の場合は、会社・事業所が同じなら、参加者名が異なっても複数受講とみなし、受講料が割引となります。

## 5. 主催：一般財団法人省エネルギーセンター

東海支部、北陸支部、近畿支部（幹事）、中国支部、四国支部、九州支部

## 6. 共催：日鉄テクノロジー株式会社

## 7. 申込及び問合せ先：一般財団法人 省エネルギーセンター 近畿支部

講座担当：葉山

〒550-0013 大阪市西区新町 1-13-3 四ツ橋KFビル 8階

Tel 06-6539-7515 Fax 06-6539-7370

## 8. お支払方法：講座開始までに、下記の指定口座にお振込み下さい。

（振込み手数料はお客様にてご負担願います）

開催日の前日までに振込めない場合は必ず下記の受講申込書のお支払い予定日欄にご記入ください。

また、実施1週間以内のキャンセルについては、理由の如何を問わず受講料は請求させていただきます。代理の方の出席をご検討ください。

振込先：みずほ銀行 梅田支店（普通預金 1048083）

口座名義：「一般財団法人省エネルギーセンター 近畿支部」

# 省エネ実践入門コース

【申込書】

必要事項を下記に記入の上、一般財団法人省エネルギーセンター・近畿支部まで  
FAXまたはメールでお願いします。

早割特別価格 申込書  
<令和4年8月22日の日付まで有効>  
※但し、定員に達した時点で受付を終了いたします。

■会社・事業所名		<input type="checkbox"/> 一般	<input type="checkbox"/> 賛助会員	申込み受付印	
■住所 〒					
■申込責任者					
お名前：		御役職：		■賛助会員番号	
所属部課：		電話番号：			
メールアドレス：		FAX 番号：			
■受講者					
◆ 「工業炉」は、申込者が少ないため中止					
所属部課名	お名前(ふりがな)	e-mail	受講料[円]	年齢	
受講料金額				—	
◆ 「コンプレッサー」は、申込者が少ないため中止					
所属部課名	お名前(ふりがな)	e-mail	受講料[円]	年齢	
受講料金額				—	
◆ 回転機：9月8日（木）					
所属部課名	お名前(ふりがな)	e-mail	受講料[円]	年齢	
受講料金額				—	
■お支払いについて ※請求書は郵送しますので、到着後にお振り込み下さい。					
受講料合計金額		お支払予定日（講座開催日以降の場合は記入ください）			
円		令和 年 月 日			

◆ FAX:06-6539-7370 又は kinkikoza@eccj.or.jp ◆