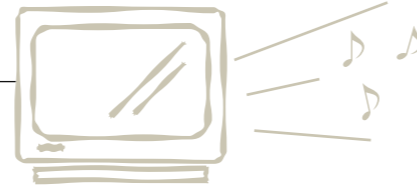


テレビ

時には消して、会話を楽しんで。



パソコン

眠っていても、電気をモグモグ。



つけっぱなしは要注意!

省エネ レッスン

消す時は主電源をOFFに。

リモコン待ち状態でもエネルギーを消費しています。主電源で消しましょう。旅行など、長期不在の時はプラグを抜くようにしましょう。

ゲームが終わったらテレビもOFF。

テレビゲーム機の電源を消すと、テレビ画面には何も映っていないので忘れがちですが、テレビの電源は入ったまま。必ずテレビの電源も切るよう気をつけましょう。

明るさ調節する前に、画面の掃除を。

テレビ画面は静電気でホコリを寄せつけやすいので、汚れやすいもの。一週間に一度くらいは掃除をしましょう。



省エネ行動と省エネ効果

テレビを見ないときは消す。

●液晶の場合

年間で電気 **16.79 kWh**の省エネ 約 **370円**の節約

原油換算 **4.23L** CO₂削減量 **5.9kg**

1日1時間テレビ(32V型)を見る時間を減らした場合

●プラズマの場合

年間で電気 **56.58 kWh**の省エネ 約 **1,240円**の節約

原油換算 **14.26L** CO₂削減量 **19.8kg**

1日1時間テレビ(42V型)を見る時間を減らした場合

画面は明るすぎないように。

●液晶の場合

年間で電気 **27.10 kWh**の省エネ 約 **600円**の節約

原油換算 **6.83L** CO₂削減量 **9.5kg**

テレビ(32V型)の画面の輝度を最適(最大→中央)に調節した場合

●プラズマの場合

年間で電気 **151.93 kWh**の省エネ 約 **3,340円**の節約

原油換算 **38.3L** CO₂削減量 **53.2kg**

テレビ(42V型)の画面の輝度を最適(最大→中央)に調節した場合

省エネ レッスン

あなたのパソコンには、このロゴがついていますか？

「国際エネルギースターロゴ」がついたOA機器は、待機している状態が一定の時間を経過すると、省エネモードに自動的に切り替わる機能を持っています。購入する際は、このロゴを目じるしに！



●対象はコンピュータ、ディスプレイ、プリンタ、スキャナ、ファクシミリなどです。

<http://www.energystar.jp/>

省エネ行動と省エネ効果

使わない時は、電源を切る。

●デスクトップ型の場合

年間で電気 **31.57 kWh**の省エネ 約 **690円**の節約

原油換算 **7.96L** CO₂削減量 **11.0kg**

1日1時間利用時間を短縮した場合

●ノート型の場合

年間で電気 **5.48 kWh**の省エネ 約 **120円**の節約

原油換算 **1.38L** CO₂削減量 **1.9kg**

1日1時間利用時間を短縮した場合

電源オプションの見直しを。

●デスクトップ型の場合

年間で電気 **12.57 kWh**の省エネ 約 **280円**の節約

原油換算 **3.17L** CO₂削減量 **4.4kg**

電源オプションを「モニタの電源をOFF」から「システムスタンバイ」にした場合(3.25時間/週、52週)

●ノート型の場合

年間で電気 **1.50 kWh**の省エネ 約 **30円**の節約

原油換算 **0.38L** CO₂削減量 **0.5kg**

電源オプションを「モニタの電源をOFF」から「システムスタンバイ」にした場合(3.25時間/週、52週)

スクリーンセーバーは、省エネ???

スクリーンセーバーは、パソコンを一定時間操作しないと、自動的にパソコン画面の表示を変えたり、不規則に動く画像を表示させたりし、キーボードやマウスに触れると元の状態に戻す機能を持ったソフトウェアです。きれいなので、設定している人も多いですが、実際には、消費電力は上がりません。特に3Dのスクリーンセーバーは、描画処理にCPUパワーを多く使うため、パソコンを操作していないのに、かえって消費電力があがるものもあります。

なるほど。

